



**ViagginBus®**

# Mercatini di Natale

**Dicembre 2017**

[www.viagginbus.com](http://www.viagginbus.com)



# Mercatini di un giorno

in bus GT dalla tua città

mercatini di natale

## ANNECY & CHAMBERY

26 Novembre - 3, 9, 10, 16 dicembre

Anancy è detta la "Venezia della Savoia" per i canali che contraddistinguono il centro storico, dove si troveranno anche i tradizionali mercatini natalizi che espongono prodotti artigianali e alimentari di produzione locale. Spostandosi a Chambery, si potrà ammirare il bel centro storico e gli immancabili mercatini.

Quote di partecipazione	
Partenze da Torino, Susa	€ 49
Partenze da Pinerolo, Ivrea, Chivasso, Vercelli (minimo 6 persone)	€ 65

## MONTREUX

26 Novembre - 2, 8, 10, 17 Dicembre

Probabilmente il più grande della Confederazione, il mercatino di Montreux si estende lungo il lungolago con ben 150 chalet addobbati e illuminati secondo la tradizione natalizia. Nei dintorni da non perdere il Castello di Chillon e per chi vuole sfidare le altezze, una visita all'Ufficio di Babbo Natale situato sulla montagna Richers-de-Naye, a oltre 2000 metri d'altezza.

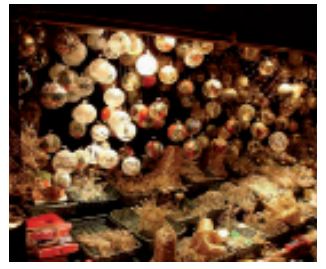
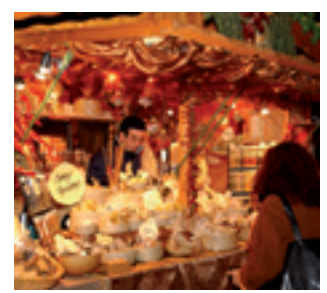
Quote di partecipazione	
Partenze da Torino, Ivrea, Aosta	€ 42
Partenze da Bergamo, Trezzo, Agrate, Sesto S.G., Milano, Novara e caselli autostradali	€ 55
Partenze da Pinerolo, Ivrea, Chivasso, Vercelli (minimo 6 persone)	€ 57

## PRESEPI A VERONA

2, 9, 17 Dicembre

Una giornata speciale dedicata alla visita della Rassegna unica al Mondo di Presepi provenienti da numerosi Paesi e regioni italiane, collocata all'interno dell'Arena di Verona che per l'occasione è sovrastata dalla ormai famosa Stella Cometa in acciaio alta ben 70 metri.

Quote di partecipazione	
Partenza da Torino, Chivasso, Santhià	€ 49
Partenze da Novara, Milano, Bergamo	€ 44
Partenze da Susa, Pinerolo, Ivrea (minimo 6 persone)	€ 64



## BOLZANO

3, 17 Dicembre

I mercatini del capoluogo altoatesino sono tutti dislocati in Piazza Walther, in pieno centro storico e non mancheranno di riservare sorprese al visitatore, tra gli immancabili profumi di cannella, vin burlé e dolci delizie per il palato.

Quote di partecipazione	
Partenze da Torino, Chivasso, Santhià	€ 59
Partenze da Novara, Milano, Bergamo	€ 49
Partenze da Susa, Pinerolo, Ivrea (minimo 6 persone)	€ 72

## FESTA DELLE LUCI A LIONE

8, 9 Dicembre

Incredibile manifestazione, richiama in città oltre 4 milioni di persone in 4 giorni, per ammirare uno spettacolo insolito unico al mondo: la proiezione di giochi di luce laser su oltre un centinaio di edifici della città e lungo il fiume, con le finestre delle abitazioni addobbate con lumini accesi tutta la notte.

Quote di partecipazione	
Partenze da Torino, Susa	€ 69
Partenze da Milano, Novara, Santhià, Chivasso e caselli autostradali (minimo 10 persone)	€ 79
Partenze da Pinerolo, Ivrea (minimo 6 persone)	€ 85

## BERNA

3, 9, 17 Dicembre

I mercatini della capitale elvetica sono situati in due storiche piazze del centro storico cittadino e costituiscono sempre una piacevole sorpresa per l'atmosfera festosa che si percepisce passeggiando tra le bancarelle, piene di tradizionali prodotti di artigianato e leccornie di ogni genere.

Quote di partecipazione	
Partenze da Torino, Chivasso, Santhià	€ 49
Partenze da Novara, Milano	€ 45
Partenze da Susa, Pinerolo, Ivrea (minimo 6 persone)	€ 65

**Per tutti i viaggi la quota comprende:** Viaggio in bus GT dotati di tutti i comfort • Assistenza di nostro accompagnatore per tutto il viaggio  
**La quota non comprende:** Pasti e bevande, mance, guide, ingressi ed escursioni, extra in genere e tutto quanto non espressamente indicato.  
**Riduzione bambini** da 3 a 12 anni compiuti: 25% • NESSUNA QUOTA DI APERTURA PRATICA.



# Bolzano, Merano e Trento

2-3 Dicembre - **PARTENZA GARANTITA**

16-17 Dicembre

## 1. giorno: Bolzano

Partenza al mattino in bus GT in direzione dell'Alto Adige. All'arrivo a Bolzano, pranzo in ristorante. Quindi tempo libero da dedicare alla visita dei Mercatini e al centro storico del bel capoluogo sud-tirolese, con i mercatini dislocati nella centralissima Piazza Walther. Trasferimento in hotel nei dintorni di Bolzano, cena in hotel e pernottamento.

## 2. giorno: Merano - Trento - ritorno

Prima colazione in hotel. Partenza per Merano, raffinata e accogliente cittadina sulle rive del Passirio, conosciuta come soave luogo di cura sin dal 19.mo secolo, che durante l'Avvento ospita naturalmente gli immancabili mercatini natalizi. Pranzo in ristorante. Nel pomeriggio proseguimento per Trento, storica città sulle rive dell'Adige che può senz'altro essere considerata la cerniera italiana tra il mondo germanico e quello latino. Anche a Trento sarà possibile visitare i mercatini nel centro storico. Partenza quindi per il rientro, con cena libera in viaggio. Arrivo previsto in serata. Fine dei servizi.



### Quota di partecipazione

Partenze dal Piemonte (*)	€ 219
Partenze dalla Lombardia e prov. di Novara (*)	€ 199
Supplemento singola	€ 50

(\*) direttrice autostradale Torino-Verona  
(a richiesta supplementi per partenze da altre località)

**La quota comprende:** Viaggio in autopullman dotato di ogni confort • Sistemazione in hotel di seconda cat. in camera doppia con servizi privati, trattamento in pensione completa • Visite, guide, ingressi come da programma • Assistenza di un nostro accompagnatore professionista • Assicurazione viaggio sanitaria e bagaglio

**La quota non comprende:** Tutte le bevande, i pasti non specificati, le mance, tutti gli ingressi, facchinaggio, l'eventuale tassa di soggiorno, gli extra e tutto quanto non espressamente indicato.

mercatini di natale

# Innsbruck e Salisburgo

**PARTENZA GARANTITA**

8-10 Dicembre

## 1° giorno: Italia - Innsbruck

Partenza in autopullman G.T. dalle diverse località in direzione dell'Austria, alla volta di Innsbruck. Pranzo libero. All'arrivo tempo libero per la visita alla capitale tirolese, quindi sistemazione in hotel nelle camere riservate, cena in hotel e pernottamento.

## 2. giorno: Salisburgo

Prima colazione in hotel. Partenza per Salisburgo, la splendida città di Mozart; all'arrivo visita guidata del centro storico con guida in lingua italiana, nel corso della quale sarà possibile visita-

re i locali Mercatini natalizi. Pranzo libero. Nel pomeriggio escursione al Lago salisburghese con visita agli incantati mercatini di St.Gilgen, prima del rientro a Innsbruck. Cena e pernottamento in hotel a Innsbruck.

## 3. giorno: Innsbruck - Bressanone - ritorno

Prima colazione in hotel. In mattinata ancora un po' di tempo per la visita alla capitale tirolese, quindi partenza per Bressanone, dove avverrà una sosta per la visita dei Mercatini di Natale. Pranzo libero. Nel pomeriggio partenza per il rientro; cena libera in corso di viaggio ed arrivo alle rispettive località di destinazione in serata.

### Quota di partecipazione

Partenze dal Piemonte (*)	€ 319
Partenze dalla Lombardia e prov. di Novara (*)	€ 299
Supplemento singola	€ 80

(\*) direttrice autostradale Torino-Verona  
(a richiesta supplementi per partenze da altre località)

**La quota comprende:** Viaggio in autopullman G.T. dotato di tutti i confort • Sistemazione in hotel di prima categoria in camera doppia con servizi privati, trattamento mezza pensione • Visite, guide ed ingressi come da programma • Assistenza di nostro accompagnatore professionista • Assicurazione viaggio sanitaria e bagaglio

**La quota non comprende:** Tutte le bevande, i pasti non specificati, le mance, tutti gli ingressi, facchinaggio, l'eventuale tassa di soggiorno, gli extra e tutto quanto non espressamente specificato.





# Stoccarda e Basilea

9-10 Dicembre • 16-17 Dicembre

mercatini di natale

## 1. giorno: Stoccarda

Partenza al mattino in bus G.T. in direzione della Svizzera. Pranzo libero in viaggio.

Nel primo pomeriggio arrivo a Stoccarda per la visita a quello che è probabilmente il mercatino di Natale più grande d'Europa, con oltre 250 stand dislocati in diverse piazze del centro storico, prima fra tutte la piazza del Castello. "Sorvegliato" da un enorme abete natalizio, riserverà ai visitatori gradite sorprese, anche di carattere culinario.

Nel tardo pomeriggio trasferimento in hotel e sistemazione nelle camere riservate.

Cena in hotel e pernottamento.



## 2. giorno: Stoccarda - Basilea - ritorno

Prima colazione in hotel.

Partenza in direzione di Basilea, posta al confine tra Francia, Svizzera e Germania, i cui mercatini, allestiti nel cuore della città, sono i più grandi di tutta la Confederazione: uno sulla Barfüsserplatz e l'altro sulla Münsterplatz. Qui viene anche collocato lo splendido albero decorato da Johann Wanner, lo specialista del Natale. Pranzo libero.

Nel pomeriggio partenza per il rientro. Cena libera in viaggio e arrivo nelle località di destinazione in serata.

### Quota di partecipazione

Partenze dal Piemonte (*)	€ 179
Partenze dalla Lombardia e prov. di Novara (*)	€ 169
Supplemento singola	€ 35

(\*) direttrice autostradale Torino-Chiasso  
(a richiesta supplementi per partenze da altre località)

**La quota comprende:** Viaggio in autopullman G.T. dotato di tutti i confort • Sistemazione in hotel di seconda cat. in camera doppia con servizi privati, trattamento mezza pensione • Visite, guide ed ingressi come da programma • Assistenza di nostro accompagnatore professionista • Assicurazione viaggio sanitaria e bagaglio

**La quota non comprende:** Tutte le bevande, i pasti non specificati, le mance, tutti gli ingressi, facchinaggio, l'eventuale tassa di soggiorno, gli extra e tutto quanto non espressamente specificato.

# Livigno & Trenino Rosso del Bernina

2-3 Dicembre • 9-10 Dicembre

## 1. giorno: Livigno - Tirano

Partenza in autopullman G.T. verso le Alpi lombarde in direzione di Livigno.

All'arrivo, pranzo in ristorante, quindi tempo libero per la visita del mercatino natalizio della località sciistica, situato nella piazza della Chiesa Parrocchiale. Livigno potrà offrire anche occasioni di acquisto di molti altri prodotti poiché è situata in zona extradoganale.

Al termine partenza per Tirano, sistemazione in hotel nelle camere riservate, cena tipica valtellinese e pernottamento.

## 2. giorno: Tirano - Trenino del Bernina - St. Moritz - ritorno

Prima colazione in hotel.



Partenza con il famoso Trenino Rosso del Bernina verso la località svizzera di St. Moritz: il viaggio consentirà di apprezzare questo capolavoro ingegneristico che permette al treno di salire fino al culmine del percorso a oltre 2250 metri di quota senza cremagliera, per poi discendere raggiungendo la mondana capitale del Cantone dei Grigioni, rinomata stazione turistica sia estiva che invernale.

Pranzo libero. Nel pomeriggio partenza per il ritorno in bus attraversando il Passo Maloja.

Cena libera in viaggio. Arrivo alle località di destinazione in tarda serata.

*Attenzione: il programma potrebbe subire variazioni in base alla disponibilità di posti in treno.*

### Quota di partecipazione

Partenze dal Piemonte (*)	€ 199
Partenze dalla Lombardia e prov. di Novara (*)	€ 189
Supplemento singola	€ 35

(\*) direttrice autostradale Torino-Milano-Lecco  
(a richiesta supplementi per partenze da altre località)

**La quota comprende:** Viaggio in autopullman G.T. dotato di tutti i confort • Sistemazione in hotel di seconda cat. in camera doppia con servizi privati, trattamento mezza pensione con cena tipica locale • Passaggio in treno da Tirano a St. Moritz in 2. classe • Visite, guide ed ingressi come da programma • Assistenza di nostro accompagnatore professionista • Assicurazione viaggio sanitaria e bagaglio

**La quota non comprende:** tutte le bevande, i pasti non specificati, le mance, gli ingressi a musei e monumenti, il facchinaggio, gli extra e tutto quanto non espressamente specificato.



# Monaco, Rothenburg e Norimberga

1-3 Dicembre

## 1° giorno: Italia - Monaco

Partenza in autopullman G.T. verso la Germania. Brevi soste e pranzo libero lungo il percorso autostradale. All'arrivo a Monaco, possibilità di una prima visita ai Mercatini natalizi, quindi sistemazione in albergo, cena e pernottamento.

## 2. giorno: Monaco - Norimberga - Rothenburg ob der Tauber - Monaco

Prima colazione in hotel. Intera giornata di escursione, al mattino a Norimberga, città della bassa Baviera dotata di un notevole centro storico nel quale viene organizzato un bel mercatino natalizio. Pranzo libero. A seguire trasferimento a Rothenburg, famosa città medievale che ospita un mercato natalizio già dal 17° secolo. In serata rientro a Monaco. Cena e pernottamento in albergo.

## 3. giorno: Monaco - ritorno

Prima colazione in hotel. Mattinata a disposizione per le ultime visite alla capitale bavarese e per gli ultimi acquisti ai mercatini. Pranzo libero. Nel primo pomeriggio partenza per il rientro; cena libera in corso di viaggio ed arrivo alle rispettive località di destinazione in serata.



### Quota di partecipazione

Partenze dal Piemonte (*)	€ 319
Partenze dalla Lombardia e prov. di Novara (*)	€ 299
Supplemento singola	€ 70

(\*) direttrice autostradale Torino-Verona (a richiesta supplementi per partenze da altre località)

**La quota comprende:** Viaggio in autopullman G.T. dotato di tutti i confort • Sistemazione in hotel di seconda cat. in camera doppia con servizi privati, trattamento mezza pensione • Visite, guide ed ingressi come da programma • Assistenza di nostro accompagnatore professionista • Assicurazione viaggio sanitaria e bagaglio **La quota non comprende:** Tutte le bevande, i pasti non specificati, le mance, tutti gli ingressi, facchinaggio, l'eventuale tassa di soggiorno, gli extra e tutto quanto non espressamente specificato.

mercatini di natale

# Alsazia e Foresta Nera Il Ponte dei tre Paesi

8-10 Dicembre

## 1. giorno: Torino - Friburgo

Partenza al mattino in bus GT in direzione della Svizzera. Pranzo libero in viaggio. Nel primo pomeriggio arrivo a Friburgo, tempo a disposizione per la visita ai locali Mercatini natalizi. Friburgo, città universitaria all'avanguardia nel settore ecologico, vi accoglierà con un caloroso benvenuto. Nel tardo pomeriggio trasferimento in hotel, cena e pernottamento.

## 2. giorno: Alsazia: Riquewihr, Ribeauvillé, Colmar

Prima colazione in hotel. Partenza per la vicina Alsazia per la visita ai meravigliosi e magici paesini di Riquewihr e Ribeauvillé, caratteristici borghi con le case a graticcio che ospitano mercatini natalizi dall'atmosfera incantata. Pranzo libero. Nel pomeriggio proseguimento per Colmar, la "Petite Venise" alsaziana dall'atmosfera medievale: ospita uno

dei mercatini più suggestivi di tutta la regione. Visita del centro storico cittadino con guida in lingua italiana. Al termine partenza per il ritorno in hotel. Cena e pernottamento.

## 3. giorno: Basilea - ritorno

Prima colazione in hotel. Partenza per Basilea, al confine tra Svizzera e Germania, accoglie i mercatini più grandi di tutta la Confederazione: uno sulla Barfuesserplatz e l'altro sulla Muensterplatz. Pranzo libero. Nel pomeriggio partenza per il rientro a Torino, con cena libera in viaggio. Arrivo previsto in serata. Fine dei servizi.

### Quota di partecipazione

Partenze dal Piemonte (*)	€ 265
Partenze dalla Lombardia e prov. di Novara (*)	€ 245
Supplemento singola	€ 50

(\*) direttrice autostradale Torino-Chiasso (a richiesta supplementi per partenze da altre località)

**La quota comprende:** Viaggio in autopullman dotato di ogni confort • Sistemazione in hotel di seconda cat. in camera doppia con servizi privati, trattamento di mezza pensione • Visite, guide, ingressi come da programma • Assistenza di un nostro accompagnatore professionista • Assicurazione viaggio sanitaria e bagaglio **La quota non comprende:** Tutte le bevande, i pasti non specificati, le mance, tutti gli ingressi, facchinaggio, l'eventuale tassa di soggiorno, gli extra e tutto quanto non espressamente indicato





# Bolzano e Innsbruck

2-3 Dicembre • 8-9 Dicembre  
9-10 Dicembre • 16-17 Dicembre

mercatini di natale

## 1. giorno: Innsbruck

Partenza al mattino in bus G.T. verso l'Austria. Pranzo libero in viaggio.

Nel primo pomeriggio arrivo a Innsbruck, la capitale del Tirolo, ed inizio delle visite libere nella bella città che ospita ben 6 mercatini natalizi, il principale dei quali è l'Innsbrucker Christkindlmarkt, nell'Altstadt, il centro storico medievale dominato dal celebre Tettuccio d'Oro. Si potrà ammirare inoltre il presepe intagliato a grandezza naturale sullo sfondo dei caratteristici portici, per finire con lo stupendo albero di Natale interamente realizzato in cristallo Swarovski in Marktplatz.



Nel tardo pomeriggio trasferimento in hotel.  
Cena in hotel e pernottamento.

## 2. giorno: Innsbruck - Bolzano - ritorno

Prima colazione in hotel.

In mattinata ancora tempo a disposizione per il proseguimento delle visite in città, quindi partenza per Bolzano. All'arrivo visita dei mercatini natalizi nel bel centro storico cittadino. Pranzo libero.

Nel pomeriggio partenza per il rientro. Cena libera in viaggio e arrivo nelle località di destinazione in serata.

Quota di partecipazione	
Partenze dal Piemonte (*)	€ 179
Partenze dalla Lombardia e prov. di Novara (*)	€ 169
Supplemento singola	€ 50

(\*) direttrice autostradale Torino-Verona  
(a richiesta supplementi per partenze da altre località)

**La quota comprende:** Viaggio in autopullman G.T. dotato di tutti i confort • Sistemazione in hotel di prima cat. in camera doppia con servizi privati, trattamento mezza pensione • Visite, guide ed ingressi come da programma • Assistenza di nostro accompagnatore professionista • Assicurazione viaggio sanitaria e bagaglio

**La quota non comprende:** Tutte le bevande, i pasti non specificati, le mance, tutti gli ingressi, facchinaggio, l'eventuale tassa di soggiorno, gli extra e tutto quanto non espressamente specificato.

# Strasburgo e la Magica Alsazia

2-3 Dicembre • 16-17 Dicembre

## 1. giorno: Strasburgo

Partenza al mattino in bus G.T. da Torino/Milano verso l'Alsazia, via Svizzera.

Pranzo libero in viaggio.

Arrivo a Strasburgo e visita libera della capitale alsaziana: si potranno ammirare la Cattedrale di Notre Dame, la città vecchia e il quartiere della Petite France, oltre naturalmente agli immancabili e colorati mercatini natalizi. Nel tardo pomeriggio trasferimento in hotel, sistemazione nelle camere riservate, quindi cena in hotel e pernottamento.

## 2. giorno: Riquewhir - Ribeauvillé - Colmar - ritorno

Prima colazione in hotel.



Partenza in pullman per la famosa Strada del Vino che durante l'inverno è la porta d'accesso ai meravigliosi e magici paesini di Riquewhir e Ribeauvillé, caratteristici borghi con le case a graticcio che ospitano mercatini natalizi dall'atmosfera incantata. Pranzo libero.

Nel primo pomeriggio spostamento nella vicina Colmar, con il suo tipico quartiere chiamato "Petite Venise" dall'atmosfera medievale, che ospita uno dei mercatini più suggestivi di tutta la regione.

Infine partenza per il rientro. Cena libera in viaggio e arrivo nelle località di destinazione in serata.

Quota di partecipazione	
Partenze dal Piemonte (*)	€ 189
Partenze dalla Lombardia e prov. di Novara (*)	€ 179
Supplemento singola	€ 50

(\*) direttrice autostradale Torino-Milano/Chiasso  
(a richiesta supplementi per partenze da altre località)

**La quota comprende:** Viaggio in autopullman G.T. dotato di tutti i confort • Sistemazione in hotel di seconda cat. in camera doppia con servizi privati, trattamento mezza pensione • Visite, guide ed ingressi come da programma • Assistenza di nostro accompagnatore professionista • Tasse di soggiorno ove previste

**La quota non comprende:** Tutte le bevande, i pasti non specificati, le mance, gli ingressi a musei e monumenti, il facchinaggio, gli extra e tutto quanto non espressamente specificato.

# INFORMAZIONI IMPORTANTI

## • Quote di partecipazione

Le quote di partecipazione sono espresse in euro e, salvo ove diversamente indicato, sono intese per persona sulla base dell'occupazione in camera doppia con servizi privati e trattamento come specificato in ogni singolo programma. Per la camera singola è richiesto un supplemento, anche se la camera ha un solo letto. Per alcuni viaggi (partenze non garantite) le quote sono valide se il gruppo raggiunge almeno 25 partecipanti. Nel caso non venga raggiunto il numero minimo di persone, gli iscritti verranno informati entro 20 giorni dalla partenza con una comunicazione scritta e, ove possibile, verranno proposte loro delle alternative.

I servizi inclusi e non inclusi nelle quote di partecipazione sono specificati in specifiche tabelle in calce ad ogni singolo viaggio. Le quote pubblicate in questo catalogo sono riservate ai cittadini italiani e ai cittadini di altre nazionalità residenti in Italia.

## • Alberghi e classificazione

La categoria alberghiera riportata in catalogo, di solito espressa in stelle, è quella attribuita dagli organismi ufficiali del Paese in cui l'albergo è ubicato. Non tutti i Paesi prevedono una classificazione ufficiale.

La conferma di camere singole, triple e quaduple è sempre da intendersi su richiesta. Queste sistemazioni possono a volte risultare meno confortevoli a causa dello spazio ridotto (in particolare in Scandinavia e Islanda), anche se rimane inalterato lo standard di servizio previsto dalla categoria. Le eventuali richieste di sistemazioni particolari come per esempio camere comunicanti, piano alto, vista mare, ecc. ecc. vengono inoltrate alla struttura come semplici segnalazioni e non possono pertanto essere considerate garantite.

Gli hotel definitivi previsti per il viaggio saranno comunicati, unitamente a indirizzo e numero telefonico, nei documenti di viaggi che verranno inviati al partecipante prima della partenza.

Di norma la camera assegnata è disponibile a partire dalle ore 15.00 del giorno d'arrivo, in qualche caso la consegna può essere anticipata in funzione del servizio di pulizia. Il giorno di partenza, le camere devono essere liberate entro le ore 10.00.

## • Documenti personali

Ogni partecipante ai viaggi dovrà viaggiare munito di un documento d'identità in corso di validità: per i viaggi all'estero carta d'identità valida per l'espatrio e/o passaporto, entrambi con validità residua superiore alla data di rientro in Italia. Invitiamo i partecipanti a verificare le normative vigenti per ogni Paese incluso nel programma del viaggio prescelto consultando il sito [www.viaggiarisicuri.it](http://www.viaggiarisicuri.it).

Nessun rimborso spetterà a chi non potesse effettuare il viaggio o dovesse interromperlo per mancanza o inesattezza dei documenti di espatrio. I partecipanti di nazionalità non italiana sono invitati a contattare il proprio Consolato o Ambasciata per ottenere le informazioni corrette per l'espatrio, anche verso Paesi dell'Unione Europea. Non saranno accettate iscrizioni ai viaggi di minori non accompagnati.

## • Autopullman e orari

Gli orari definitivi di partenza verranno comunicati ai partecipanti con i documenti di viaggio, che riceveranno alcuni giorni prima della partenza. Allo scopo di permettere un corretto svolgimento del viaggio e per consentire il rispetto degli orari, invitiamo i partecipanti a presentarsi nel luogo di partenza convenuto con almeno 10 minuti di anticipo rispetto all'orario indicato.

Gli autopullman utilizzati per i viaggi del presente catalogo sono tutti Gran Turismo e dotati di aria condizionata e dei principali confort. Precisiamo che lo standard di qualità degli automezzi in alcuni Paesi non corrisponde a quello italiano (per esempio in Nord Europa non tutti i bus sono dotati di aria condizionata). Per i viaggi che prevedono l'assegnazione posti, essa avverrà secondo la priorità di iscrizione. Il posto assegnato rimarrà lo stesso per tutta la durata del viaggio. In caso di partenze con pochi partecipanti potrebbero essere utilizzati minibus da turismo.

## • Voli

Per i viaggi che prevedono un volo di trasferimento dall'Italia al luogo di partenza, vengono utilizzate Compagnie di linea e low cost in classi economiche con disponibilità limitata. In caso di differenze dei valori tariffari dei voli che compongono il pacchetto viaggio, il partecipante verrà informato al momento della prenotazione senza obbligo di acquisto e fermo restando i limiti esposti nelle Condizioni Generali di Contratto del presente catalogo e dalle vigenti leggi italiane in materia di acquisto di pacchetti turistici.

## • Accompagnatori

Tutti i programmi prevedono la presenza di un accompagnatore professionista (per i viaggi con avvicinamento in aereo, l'accompagnatore sarà presente durante il viaggio in tour a destinazione). Vi preghiamo di rivolgervi a lui in caso di problemi, anche semplici, in modo che possa intervenire subito per porre opportuno rimedio. Viaggiabus® garantisce inoltre un'assistenza costante 24 ore su 24 durante il tour, il cui numero telefonico verrà comunicato ai partecipanti con i documenti di viaggio.

Nelle visite guidate del programma la spiegazione è fornita (salvo eccezioni segnalate) da guide parlanti italiano. Eccezionalmente le spiegazioni potrebbero essere fornite da guide multi-lingue o tradotte dall'accompagnatore.

## • Variazioni di programma

Lo svolgimento del programma previsto potrà essere parzialmente o totalmente modificato a causa di forza maggiore o per cause comunque non dipendenti dalla volontà dell'organizzatore. In questi rari casi il contenuto delle visite ed i servizi previsti dal programma originale verranno per quanto possibile mantenuti inalterati.

### QUOTE GESTIONE PRATICA

La quota gestione pratica ha valore individuale forfettario e va aggiunta obbligatoriamente alle quote di partecipazione secondo gli importi sotto indicati, validi per tutti i viaggi. Essa comprende la garanzia assicurativa di assistenza alla persona e spese mediche + garanzia bagaglio.

Quota per adulto € 25

Bambini fino a 2 anni compiuti: non viene applicata alcuna quota

Bambini tra 3 e 12 anni compiuti sconto del 50% della quota adulto.

Ogni partecipante può richiedere al momento della prenotazione di integrare la polizza sopra descritta con la garanzia per il proprio annullamento del viaggio: in questo caso la quota di apertura pratica per adulto sarà di euro 40 (regole per i bambini come sopra) fino ad un valore del viaggio pari a € 1000 per persona. Oltre questo valore, quotazioni su richiesta.

### SCHEDA TECNICA

Il presente catalogo ha validità dal 1° Ottobre 2017 al 30 Aprile 2018.

Organizzazione tecnica: Banna Viaggi snc - Torino

Autorizzazione amministrativa n. 17195/2000/1 Comune di Torino del 16.3.2001 in conformità a quanto disposto dalla Legge Regionale Piemonte n. 15 del 30.3.1988.

Polizza assicurativa responsabilità civile emessa da Aga International S.A. n. 182558.

I cambi di riferimento ai fini degli adeguamenti valutari sono quelli rilevati dalle fonti Ufficiali al 28 Agosto 2017.

Modalità e condizioni di sostituzione e annullamento sono indicate nel relativo paragrafo delle Condizioni Generali di Contratto. La modifica di prenotazioni confermate (compreso il cambio nome) comporta il pagamento delle spese di variazione pari a € 20 per persona per variazione, oltre a quanto disposto dall'apposito paragrafo sulle sostituzioni delle Condizioni Generali di Contratto.

Il nome dei vettori che effettuano i servizi di trasporto verrà indicato nei documenti di viaggio. Eventuali variazioni verranno comunicate tempestivamente, ai sensi del Regolamento CEE 2111/2005.